

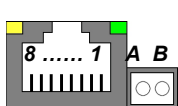
AlfaModul.KNX

Rozšiřující modul rozhraní Konnex (KNX) pro AlfaBox 3.0

Použití Modul je určen pro rozšíření komunikačního převodníku AlfaBox o jedno rozhraní Konnex (KNX) TP1, které je od AlfaBoxu galvanicky odděleno. Toto rozhraní potom slouží k připojení vnějších zařízení k převodníku AlfaBox, síť KNX nenapájí.

Funkce AlfaModul.KNX realizuje jedno galvanicky oddělené rozhraní Konnex pro AlfaBox.

Zapojení Pro připojení sítě Konnex (KNX) TP1 k modulu se používá svorkovnice umístěná vedle konektoru RJ45 odpovídajícího pozici, ve které je do AlfaBoxu instalován modul AlfaModul.KNX.



| Pin | KNX |
|-----|-------|
| 1 | KNX + |
| 2 | KNX - |
| A | KNX - |
| B | KNX + |

Síť KNX se propojuje podle standardů Konnex TP1 metalickým krouceným párem vodičů.

AlfaModul.KNX v datovém koncentrátoru AlfaBox je možné propojit s regulátory řady Synco 700 s konektorem KNX RJ45 přímým kabelem UTP 5 (tzv. patch cable) do příslušného konektoru RJ45.

Topologie Síť KNX připouští tři různé topologie:

- Strom
- Linie
- Hvězda

A dva způsoby napájení:

- Decentralizované - Sběrnici napájejí regulátory RMU / RMH.
- Centralizované - Sběrnice obsahuje jednu nebo více napájecích jednotek.

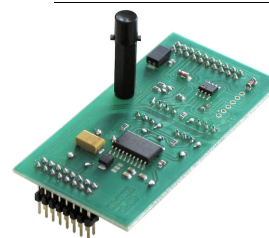
Vzdálenost zařízení bez napájení sběrnice k zařízení s napájením sběrnice (nebo napájecí jednotka) nesmí přesáhnout 350m. Vzdálenost mezi dvěma zařízeními bez napájení sběrnice nesmí přesáhnout 700m. Celková délka sběrnice (linie) nesmí přesáhnout 1000m.

Na konektoru RJ45 jsou indikační LED. Svítí-li obě, modul nebyl inicializován, nemá přidělenou adresu, nekomunikuje. Blikání žluté LED indikuje vysílání převodníku na sběrnici KNX, zelené LED na příslušném konektoru RJ45 příjem dat ze sběrnice KNX.

V AlfaBoxu mohou být použity maximálně tři rozšiřující moduly AlfaModul.KNX. Maximální počet připojitelných zařízení je dán počtem KNX modulů (1 modul = 64 zařízení), pro 3 moduly je to až 192 zařízení do jednoho datového koncentrátoru AlfaBox.

Maximální vzdálenost zařízení od AlfaBoxu v linii KNX je 1000 m.

| | |
|----------------------------------|--------------|
| Galvanické oddělení: | ano |
| Ochrana proti přepětí: | dle Konnex |
| Komunikační rychlost: | 19,2 kbit/s |
| Max. počet zařízení na sběrnici: | 64 / 1 modul |
| Napájení / ukončení sítě KNX: | ne / ne |



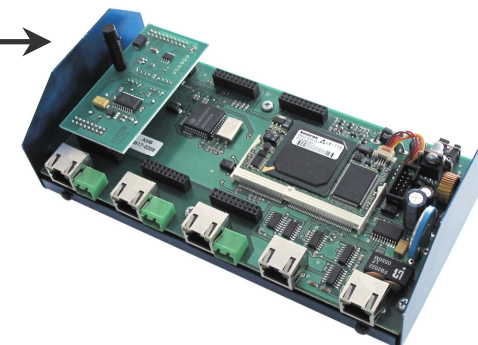
Modul KNX



Protikus svorkovnice

Instalace modulu do převodníku AlfaBox se provádí při vypnutém převodníku. Modul KNX se zasune do libovolné volné pozice v AlfaBoxu. Identifikační kolík modulu musí být na levé straně (podle obrázku – konektory RJ45 jsou na spodní straně). Pokud není modul správně zasunut, nelze nasadit horní kryt.

Identifikační kolík



Význam LED

Projektování

Technická data

Obsah dodávky

Montáž

