

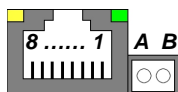
AlfaModul.MBusG

Rozšiřující modul M-BusG master pro AlfaBox 3.0

Použití Modul je určen pro rozšíření komunikačního převodníku AlfaBox o rozhraní M-Bus. Při použití modulu je možné komunikovat se třemi zařízeními typu slave, která vyhovují specifikaci EN 1434-3.

Funkce Modul M-BusG je napájen ze zdroje převodníku AlfaBox a převádí obousměrně signály interní sběrnice AlfaBoxu a rozhraní M-Bus. Současně funguje jako master sběrnice M-Bus a sběrnici napájí. **Sběrnice M-Bus je od AlfaBoxu galvanicky oddělena.**

Zapojení Pro připojení modulu ke sběrnici M-Bus se používá svorkovnice umístěná vedle konektoru RJ45 odpovídajícího pozici, ve které je do AlfaBoxu instalován modul AlfaModul.MBus. Piny konektoru RJ45 nejsou připojeny.



Pin	M-Bus
A	DATA +
B	DATA -

Poznámka Vodiče na rozhraní M-Bus jsou vzájemně záměnné, není nutné respektovat jejich polaritu.

Význam LED Na konektoru RJ45 jsou indikační LED. Blikání žluté indikuje vysílání na sběrnici M-Bus, zelené příjem dat ze sběrnice M-Bus. Současně trvalé svícení žluté i zelené LED indikuje zkrat na vedení M-Bus.

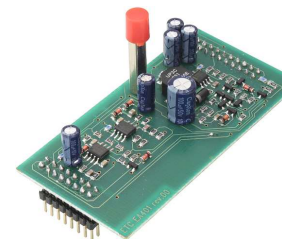
Projektování Maximální doporučená délka sběrnice M-Bus mezi nejvzdálenějším připojovaným externím zařízením a konektorem modulu je dle specifikace normy M-Bus. Sběrnice M-Bus není jištěná proti připojení nevhodného napětí. Modul M-BusG je odolný proti dlouhodobému zkratu na vedení.

Pokud je potřeba k AlfaBoxu připojit větší počet zařízení typu slave než 3, je možné použít další rozšiřující moduly AlfaModul.MBusG. Celkově mohou být v AlfaBoxu použity maximálně tři rozšiřující moduly AlfaModul.MBusG a lze tedy připojit až 9 zařízení.

Při požadavku na větší počet připojených zařízení typu slave, je třeba použít rozšiřující modul AlfaModul.RS232 a externí M-Busový převodník EB401 Opto.

Napájení modulu:	ze zdroje AlfaBoxu
Komunikační rychlosti:	max. 2400 bit/s
Ochrana proti zkratu sběrnice:	ano
Max. počet připojených zařízení:	3
Max. délka vedení M-Bus:	dle normy M-Bus

Technická data



Modul M-BusG



Protikus svorkovnice

Obsah dodávky

Instalace modulu do převodníku AlfaBox se provádí při vypnutém převodníku. Modul M-BusG se zasune do libovolné volné pozice v AlfaBoxu. Identifikační kolík modulu musí být na levé straně (podle obrázku – konektory RJ45 jsou na spodní straně). Pokud není modul správně zasunut, nelze nasadit horní kryt.

Montáž

Identifikační kolík

