

ProCop 3.0

06 / 2005

Architektura Klient/Server
Panel nástrojů ProCop
Stromový seznam displejů
Seznam alarmů a událostí
Komfortnější prohlížení trendů
Nové časové katalogy
Nové možnosti komunikace

Novinky ve verzi 3.0 - režim monitor

Tento leták přináší přehled změn v nové verzi monitorovacího systému ProCop 3.0, přičemž popisuje především změny, které se týkají výkonné části monitorovacího systému.

Architektura klient/server

- ✓ Datová část (zajišťující komunikaci s PLC, archivaci veličin, jejich vyhodnocování atd.) a uživatelský interface jsou zcela odděleny.
- ✓ ProDat (datový server monitorovacího systému ProCop) může být spuštěn jako služba operačního systému. Díky tomu může běžet i v době kdy na počítači není nikdo přihlášen.
- ✓ Velice jednoduchý vzdálený přístup k datovému serveru pomocí uživatelské konzoly.

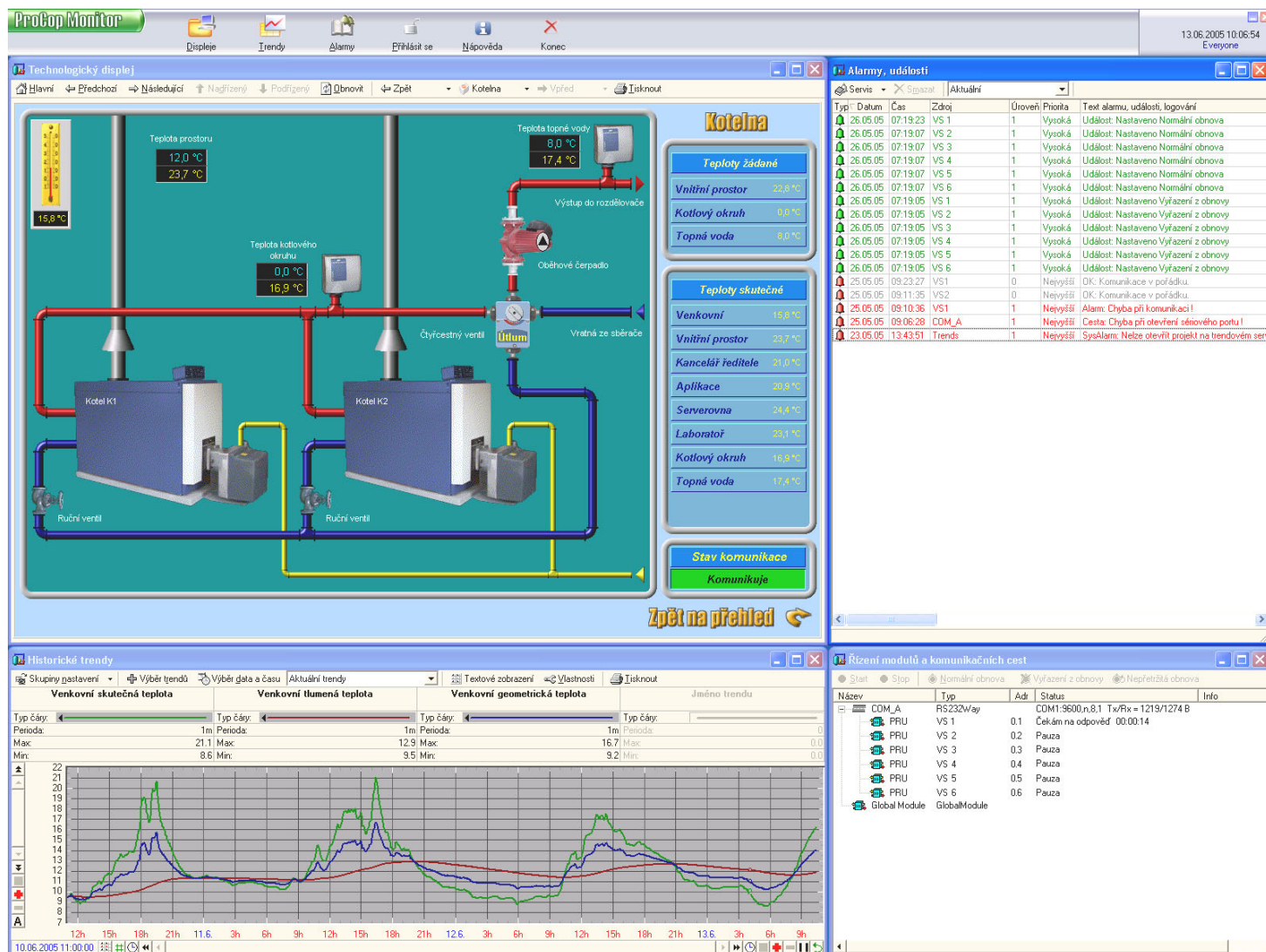
- ✓ Je zcela jedno, zda se uživatel připojuje uživatelskou konzolou lokálně nebo vzdáleně z kteréhokoliv počítače v lokální síti (LAN).
- ✓ Provoz síťového pracoviště je prakticky bezúdržbový. Jeho součástí totiž není monitorovací projekt, ale aktuální projekt je uložen pouze na datovém serveru a je automaticky distribuován na všechna síťová pracoviště.
- ✓ Na síťových pracovištích není potřeba mít instalován HW klíč. Ověřování licencí se provádí při přístupu k datovému serveru.

Panel nástrojů ProCop

- ✓ Rychlý přístup k jednotlivým funkcím monitorovacího systému, od prohlížení technologických displejů, alarmů a

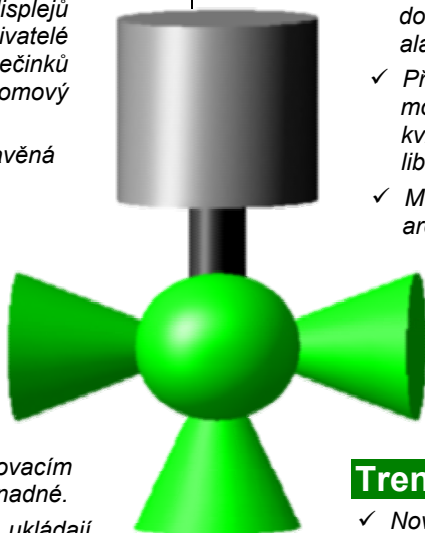
trendů až po správu uživatelů, resp. správu alarmního a trendového serveru.

- ✓ Seznam tlačítek na nástrojovém panelu je volně uživatelsky konfigurovatelný. Díky tomu lze panel jednoduše přizpůsobit potřebám konkrétního uživatele.
- ✓ Příjemnou novinkou je možnost úpravy vzhledu panelu nástrojů. Uživatel má možnost vybrat si některý ze standardně nabízených vzhledů, nebo si jednoduše pomocí libovolného grafického editoru vytvořit vzhled vlastní.
- ✓ Součástí panelu nástrojů je oznamovací oblast obsahující aktuální datum a čas, aktuálně přihlášeného uživatele, a signalizaci nového alarmu nebo události.



Technologické displeje

- ✓ V části prohlížení displejů ocení zejména uživatelé velkých dispečinků přehlednější stromový seznam displejů.
- ✓ Nová jsou rovněž vestavěná tlačítka pro přechod na následující nebo předcházející displej.
- ✓ Technologické displeje nyní mohou obsahovat nejrůznější 3D objekty, a také 3D potrubí a vzduchotechniky. Jejich použití v monitorovacím projektu je nyní velmi snadné.
- ✓ Zobrazené displeje se ukládají v historii navštívených displejů. V historii se pak lze pohybovat oběma směry a opakovaně zobrazovat určitou posloupnost již dříve navštívených displejů.



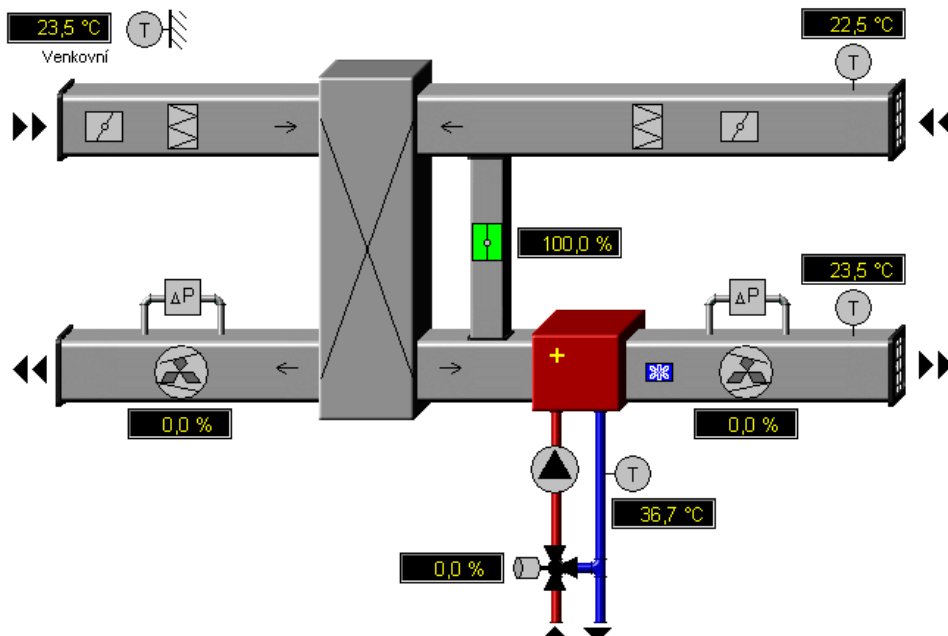
- ✓ V záznamu alarmu je uložen jak čas vzniku alarmu, tak i čas doručení alarmu na alarmní server.
- ✓ Při kvitaci alarmu je možno zapsat ke kvitovanému alarmu libovolnou poznámku.
- ✓ Možné zálohování a archivace alarmů po jednotlivých měsících.
- ✓ Snadné prohlížení měsíčních archivů alarmů a událostí.

Trendy

- ✓ Nový prohlížeč trendů umožňuje jednoduché přepnutí z grafického do textového zobrazení trendů bez nutnosti nové volby intervalu a volby zobrazovaných trendů.
- ✓ Přibylly nové možnosti definice časového intervalu a mnoho dalších novinek jak v uživatelském rozhraní, tak i ve funkčnosti prohlížeče trendů.
- ✓ Možnost trendovat technologické veličiny s periodou vzorkování v řádech desítek milisekund.
- ✓ Trendy s hystezí a neperiodické trendy pro úsporu místa na disku.
- ✓ Možnost uzamčení časového nebo hodnotového měřicího nitkového kurzoru na zvolené hodnotě.

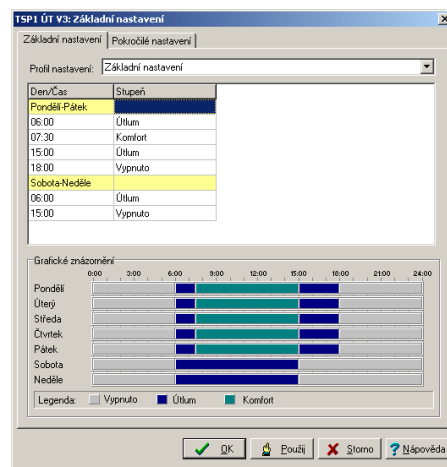
Alarmy

- ✓ Možnost zobrazení alarmů, událostí a systémových událostí v jediném seznamu s možností filtrace.
- ✓ Možnost vypsat všechny trvající alarmy, tj. seznam alarmů, které jsou momentálně aktivní.
- ✓ Některé alarmy v systému mohou být definovány jako víceúrovňové. U tohoto typu alarmů je alarm vygenerován vždy při přechodu z jedné úrovně do druhé.



- ✓ Možnost zjištění přesné hodnoty trendu formou bublinkové nápovědy přímo z grafu.
- ✓ Snadné prohlížení měsíčních archivů historických trendů.

Časové katalogy



- ✓ Možnost jednoduše měnit časové programy pro několik dní současně.
- ✓ Zachována možnost definování i složitých časových programů.
- ✓ Uživatel má neustále k dispozici přehledné grafické zobrazení časového katalogu.
- ✓ Časový program lze uložit a později kdykoliv znovu použít pro stejnou nebo i jinou část technologie.

Nové možnosti komunikace

- ✓ Podpora nové řady DDC regulátorů Desigo PX firmy Siemens využívající objektového protokolu BACnet.
- ✓ Standardní připojení regulátorů Desigo PX po sběrnici LON prostřednictvím PCI nebo PCMCIA karty do PC.
- ✓ S využitím BACnet routeru lze regulátory připojit rovněž prostřednictvím sítě LAN.
- ✓ Do budoucna bude doplněna také modemová komunikace (včetně null modemu).

ALFA
MIKROSISTÉMY

Výrobce: ALFA Mikrosystémy s.r.o.
Rudná 839/90
700 30 Ostrava - Zábřeh
URL: <http://www.alfamik.cz/>
E-Mail: mail@alfamik.cz

SIEMENS

Dodavatel: Siemens s.r.o.
divize Building Technologies
Evropská 33a
160 00 Praha 6
URL: <http://www.sibt.cz/>
E-Mail: info@rg.siemens.cz