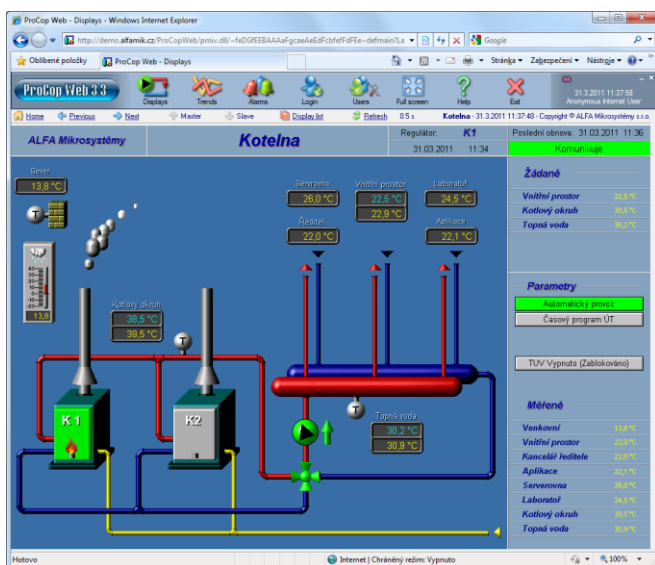


ProCop® 3.3 Web

Monitorovací a vizualizační systém ProCop® 3.3 podobně jako jeho předchůdci disponuje rozšířením pro monitorování technologií pomocí WWW stránek. K prohlížení postačí běžně instalovaný Internet Explorer verze 7 a vyšší. Od verze 3.1 je možné využít i většinu dynamizací a nastavování hodnot.

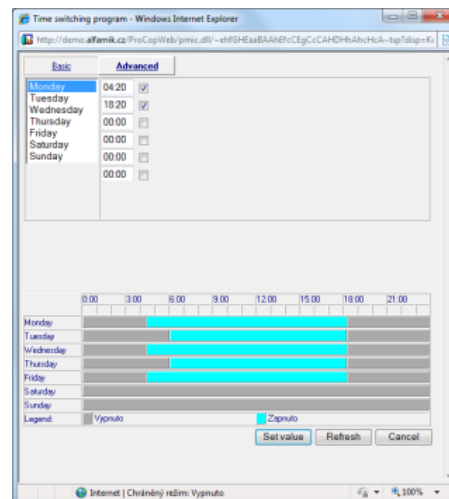
Monitorování po WWW umožňuje

- procházet technologická schémata s živými hodnotami
- prohlížet alarmní stavy technologie
- zobrazovat historii technologických veličin
- nastavovat hodnoty včetně čas. programů
- integrované logování přístupu na webové stránky
- snadná navigace obdobná jako ve standardním monitorování
- přepínání jazyků podle nastavení Internet Exploreru, nebo ručně
- česká, slovenská a anglická jazyková verze



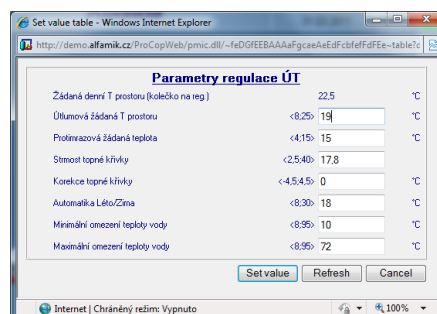
Prohlížení technologických schémat

- schémata technologie shodné s dispečinkem
- integrované přecházení mezi technologickými displeji
- navigační tlačítka shodná s dispečinkem
- seznam všech z webu přístupných displejů

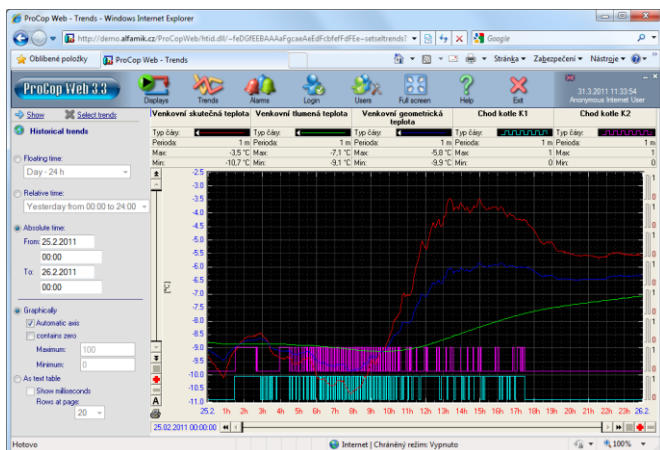


Ovládání technologie

- přímo z webového zobrazení technologických displejů
- s komfortem obdobným standardnímu monitorování
- lokální nabídky v technologických displejích
- tabulky nastavení hodnot
- časové katalogy s grafickým zobrazením nastavených intervalů
- přístupová oprávnění pro ovládání s možností omezení dle počítačů



Historické trendy



- výběr více trendů současně ze stromu trendů
- volitelný časový interval zobrazených trendů
- grafické zobrazení více historických trendů
- dynamické výřezy na osách a v grafu pro zvětšení
- možnost manuálního nastavení hodnotové osy
- textové prohlížení ve formě tabulky vybraných trendů

Date	Time	Priority	Level	Source	Alarm event, system log text	Accepted by	Date	Time	Note
22.12.2010	19:48:45	High	1	MAL/SP/TS	SystLog Plošena aplikace Panel nástroj ProCop 3.2 z počítače MAL/SP/TS				
22.12.2010	19:47:57	High	1	MAL/SP/TS	SystLog Odložena aplikace Web Server z počítače MAL/SP/TS				
22.12.2010	19:47:26	High	1	MAL/SP	SystLog Panel nástroj ProCop staven				
22.12.2010	19:46:42	High	1	MAL/SP/TS	SystLog Plošena aplikace Web Server z počítače MAL/SP/TS				
22.12.2010	19:46:01	High	1	Input	Událost Modu MABouM7 byl úspěšně importován	Administrátor	21.01.2011	16:05:25	
22.12.2010	19:45:05	High	1	Input	Událost Modu MABouM7 byl úspěšně importován	Administrátor	21.01.2011	16:05:25	
22.12.2010	19:44:01	High	1	Input	Událost Displej Teploměr byl úspěšně importován	Administrátor	21.01.2011	16:05:25	
22.12.2010	19:43:01	High	1	Input	Událost Displej M7 byl úspěšně importován	Administrátor	21.01.2011	16:05:25	
22.12.2010	19:41:01	High	1	Input	Událost Displej M7 byl úspěšně importován	Administrátor	21.01.2011	16:05:25	
22.12.2010	19:40:02	High	1	Input	Událost Displej M7 byl úspěšně importován	Administrátor	21.01.2011	16:05:25	
22.12.2010	19:39:36	High	0	Ext. Alarma	OK - Konec práce s počítačem	Administrátor	21.01.2011	16:05:25	
22.12.2010	19:39:18	High	1	Ext. Alarma	Chyba: Chyba při instalaci zdroje MABouM7	Administrátor	21.01.2011	16:05:25	
22.12.2010	19:39:02	High	1	Input	Událost Modu MABouM7 byl úspěšně importován	Administrátor	21.01.2011	16:05:25	
22.12.2010	19:38:02	High	1	Input	Událost Modu MABouM7 byl úspěšně importován	Administrátor	21.01.2011	16:05:25	
22.12.2010	19:38:02	High	1	Input	Událost Modu MABouM7 byl úspěšně importován	Administrátor	21.01.2011	16:05:25	
22.12.2010	19:37:02	High	1	Ext. Alarma	Práce: Práce při instalaci	Administrátor	21.01.2011	16:05:25	
22.12.2010	19:36:03	High	1	Input	Událost Displej Teploměr byl úspěšně importován	Administrátor	21.01.2011	16:05:25	
22.12.2010	19:22:23	High	0	MAL/SP	SystLog Uložení konfigurace se přihlásil do systému				
22.12.2010	19:23:19	High	0	MAL/SP	SystLog Uložení konfigurace se přihlásil do systému				

Prohlížení alarmních hlášení

- servis alarmů včetně výběru nekvitovaných a trvajících
- možnost současného zobrazení alarmů, událostí a systémových záznamů
- třídění alarmů dle data a času vzestupně i sestupně

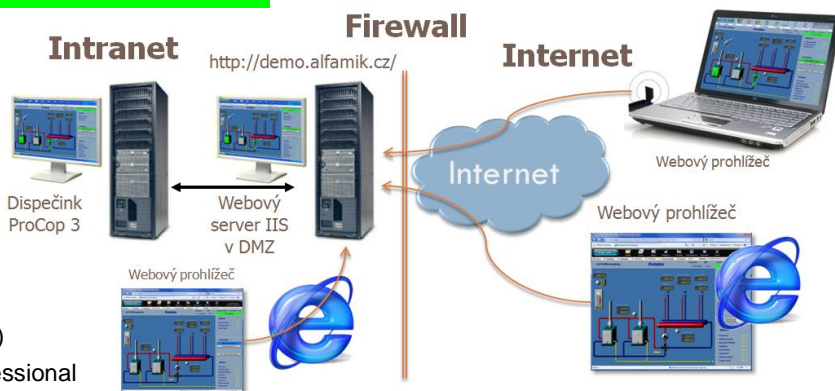


Výhody a oblasti nasazení

- data dostupná na každém počítači v síti
- bez nutnosti instalace specializovaného softwaru
- postačí prohlížeč Internet Explorer verze 7 a vyšší
- není nutné upravovat monitorovací projekt
- využití kdekoli ve vnitropodnikové síti
- prezentace dat široké veřejnosti na Internetu
- servisní dohled z notebooku či chytrého telefonu odkudkoliv a kdykoliv

Zabezpečení a potřebné podmínky

- vymezení okruhu privilegovaných uživatelů s hesly
- omezení přístupu z definovaných počítačů a sítí
- plovoucí licence pro paralelně připojené uživatele
- záznamy o operátorských zásazích
- na serveru instalace Microsoft IIS (součást Windows)
- pro server do tří uživatelů postačují Windows 7 Professional
- pro velké množství uživatelů Microsoft Windows Server 2008 R2



Výrobce: ALFA Mikrosystémy s.r.o.

Dodavatel: Siemens s.r.o.



Rudná 839/90
700 30 Ostrava - Zábřeh
www.alfamik.cz
mail@alfamik.cz



divize Building Technologies divízijs Technologie budov
Siemensova 1 Stromová 9
155 00 Praha 13 831 01 Bratislava 37
www.siemens.cz/sbt www.siemens.sk/sbt